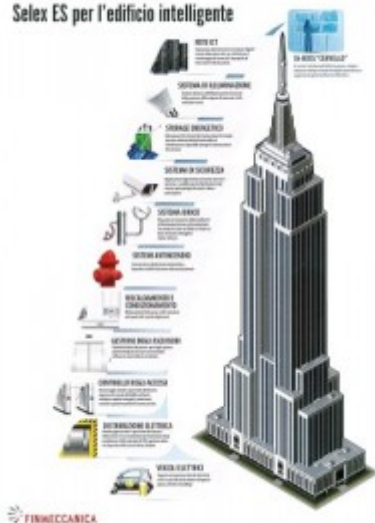


Energia. Clima, Finmeccanica: “Ecco Di-Boss per edifici smart”



Un cervello 'green' nei nostri edifici che ottimizzi il consumo energetico, riduca le emissioni di CO2, mantenendo inalterati i livelli di comfort dei residenti. Tutto questo è 'Di-Boss' (Digital-Building operating system solution), un sistema di Selex Es, azienda di Finmeccanica, presentato questa mattina a Roma presso il Centro studi americano durante il convegno 'Innovation 4 smart solution'. Il sistema che rende 'intelligenti' gli edifici è stato lanciato sul mercato ed entro il 2015 darà un volto 'smart' a 16 grattacieli di Manhattan, a New York.

Il sistema Di-BOSS
Selex ES per l'edificio intelligente



Di-Boss, che fino ad oggi e' stato installato su quattro grattacieli di proprieta' di Rudin Management Company, e' il primo esempio di sistema operativo creato da un team composto da rappresentanti dell'industria, universita' e di proprietari di edifici.

“Il progetto nasce dall'esperienza dell'azienda nel campo dell'integrazione di sistemi per il controllo, applicata sia in campo civile che militare- spiega il presidente di Finmeccanica Gianni De Gennaro- l'alta tecnologia, infatti, non e' ne' militare ne' civile: e' duale, e' un valore in se' ed e' chiamato a rispondere alle richieste multidisciplinari che emergono dalla societa': sicurezza, ambiente, cultura, sostenibilita' economica”.

La chiave di volta “per il successo delle politiche ambientali sta nell'innovazione, nella capacita' cioe' di creare le condizioni piu' favorevoli affinche' si possa realizzare quella 'low carbon strategy' che ci vede tutti impegnati- sottolinea il ministro dell'Ambiente, Gian Luca Galletti, intervenendo al convegno- e' una sfida che possiamo vincere se sapremo lavorare insieme, legislatori e imprenditori, europei ed americani”.

Il sistema intelligente Di-Boss, di Selex Es, azienda di Finmeccanica, e' in grado di 'far parlare' lo stesso linguaggio a tutti i singoli sotto-sistemi complessi che gestiscono le specifiche funzionalita' degli edifici come distribuzione elettrica, distribuzione del riscaldamento e del condizionamento, gestione degli ascensori, sistema idrico e di illuminazione, controllo degli accessi, sistemi antincendio e di sicurezza, rete Ict, energie rinnovabili e storage energetico, veicoli elettrici”.

Di-Boss e' un sistema intelligente che impara dalla propria esperienza, in grado anche di proporre soluzioni e raccomandazioni. Il 'cervello' puo', ad esempio, individuare il momento ottimale per l'accensione o lo spegnimento del riscaldamento/condizionamento, variandolo in base ai comportamenti registrati in passato, al flusso di utenti presenti in quella data ora nell'edificio, anche in funzione delle previsioni climatiche.

di **Serena Tropea** (da *www.dire.it*)

[sistema-di-boss](#)

[link all'articolo](#)