

([http://oas.repubblica.it/5c/local.repubblica.it/rg/roma/interna/L-](http://oas.repubblica.it/5c/local.repubblica.it/rg/roma/interna/L-35/1129890425/Top3/Manzoni/Gutenber_Nov13_RpIRo_Skin_111113/skin_locale9354780.html/316375597645365a33)

[35/1129890425/Top3/Manzoni/Gutenber_Nov13_RpIRo_Skin_111113/skin_locale9354780.html/316375597645365a33](http://oas.repubblica.it/5c/local.repubblica.it/rg/roma/interna/L-35/1129890425/Top3/Manzoni/Gutenber_Nov13_RpIRo_Skin_111113/skin_locale9354780.html/316375597645365a33)

la Repubblica **ROMA.it**

(<http://roma.repubblica.it>)

20 Novembre 2013 - Aggiornato Alle 11.29

Cerca:

Cerca:

[Home \(/\)](#) [Cronaca \(/cronaca/\)](#) [Sport \(/sport/\)](#) [Foto \(/foto/\)](#) [Video \(<http://tv.repubblica.it/edizione/roma/>\)](#) [Annu](#)

[Ristoranti \(<http://roma.repubblica.it/ristoranti/roma/index.html>\)](http://roma.repubblica.it/ristoranti/roma/index.html) [Aste-Appalti \(<http://www.entietribunali.kataweb.it/>\)](http://www.entietribunali.kataweb.it/) [Lavoro \(ht](#)

[Sostieni l'inserimento lavorativo in agricoltura di ragazzi con autismo per info: \[info@elpcoop.it\]\(mailto:info@elpcoop.it\)](#)

[Motori \(<http://roma.repubblica.it/motori-home>\)](http://roma.repubblica.it/motori-home) [Negozii \(<http://negozi.roma.repubblica.it>\)](http://negozi.roma.repubblica.it) [Cambia Edizioni \(\[\\(\\[\\\[Sei in: \\\\[Repubblica Roma \\\\\(/\\\\\)\\\\]\\\\(#\\\\) / \\\\[Cronaca \\\\\(/cronaca/\\\\\)\\\\]\\\\(#\\\\) / "Corviale 2020", al via il ...\\\]\\\(http://oas.repubblica.it/5c/local.repubblica.it/rg/roma/interna/L-35/978439169/TopLeft/Manzoni/ElpEarth_Nov13_RpIRoInt_990_181113/elp_earth_link_project_990x30.html/3163755</p></div><div data-bbox=\\\)\\]\\(http://oas.repubblica.it/5c/local.repubblica.it/rg/roma/interna/L-35/978439169/TopLeft/Manzoni/ElpEarth_Nov13_RpIRoInt_990_181113/elp_earth_link_project_990x30.html/3163755</p></div><div data-bbox=\\)\]\(http://www.repubbli</p></div><div data-bbox=\)](http://www.repubbli)

Stamp

[g+](#) 0

[Tweet](#) 0

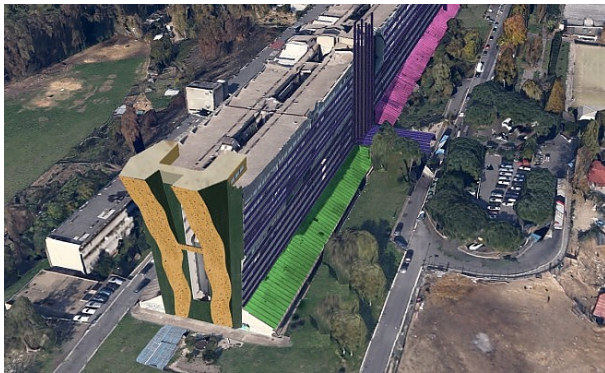
[Consiglia](#) 0

"Corviale 2020", al via il progetto per salvare il quartiere dal degrado

L'iniziativa prevede un forum di tre giorni, in cui le istituzioni ascoltaranno le proposte dei cittadini in vista di futuri interventi

di TOMMASO CROCOLI

Lo leggo dopo



Incontri, mostre e laboratori per donare una nuova vita a Corviale, quartiere della Roma ovest divenuto simbolo del degrado delle periferie. Un forum di tre giorni, in programma tra domani e sabato, che è stato presentato ieri in Campidoglio dall'assessore allo Sviluppo delle Periferie Paolo Masini e dall'assessore alla Cultura e alla Promozione Artistica Flavia Barca, insieme al presidente del Municipio XI Maurizio Veloccia.

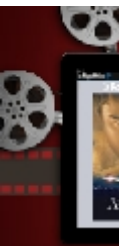
"Corviale 2020", questo il titolo del progetto, si svolgerà in varie strutture del quartiere e, secondo Veloccia, sarà il primo passo per trasformarlo in un'attrazione: "La zona è stato a lungo vista come un marchio negativo, simbolo di abbandono, dal quale allontanarsi. Ora bisogna invertire la rotta".

L'iniziativa permetterà alle istituzioni di ascoltare le proposte dei cittadini in vista di futuri interventi. Due le direzioni da percorrere: sperimentazione all'insegna dell'efficienza energetica, come la realizzazione di tetti ed edifici in materiali ecosostenibili, e la riscoperta del patrimonio culturale: "La cultura dev'essere integrazione sociale e rilancio - spiega l'assessore Barca - questa è una sfida nuova per il quartiere e la città intera. Possiamo diventare un modello da esportare anche all'estero".

([\[35/1129890425/Top3/Manzoni/Gutenber_Nov13_RpIRo_Skin_111113/skin_locale9354780.html/316375597645365a33\]\(http://oas.repubblica.it/5c/local.repubblica.it/rg/roma/interna/L-35/1129890425/Top3/Manzoni/Gutenber_Nov13_RpIRo_Skin_111113/skin_locale9354780.html/316375597645365a33\)](http://oas.repubblica.it/5c/local.repubblica.it/rg/roma/interna/L-</p></div><div data-bbox=)



(<http://oas.repubblica.it/5c/local.repubblica.it/rg/roma/interna/L-35/18595>



(<http://qu>
source=d

P
(<http://me>

palazzo lungo un chilometro simbolo del quartiere, che ospita oltre mille e duecento famiglie, avrà una nuova illuminazione e una delle sue pareti sarà trasformata nella più grande scalata urbana del mondo: quasi 40 metri messi a disposizione degli appassionati dell'arrampicata. "Alla realizzazione parteciperà Daniele Nardi - aggiunge Masini - alpinista nato nel centro Italia che è riuscito a toccare le cime più alte del mondo. È il giusto testimonial di una periferia che vuole diventare esempio per il resto della città".



(http://oas.repubblica.it/5c/local.repubblica.it/rg/roma/interna/L-Nov13_RpIRo_SqIn_181113/cam_comm_viterbo_300x250.html/316375597645365a3345454141552b67?)

Dai primi mesi del 2014, sarà aperto un centro per ospitare il "Calciosociale", progetto grazie al quale Roma è in corsa al premio internazionale Bloomberg e che coinvolge attraverso lo sport anche persone con gravi difficoltà, mettendo tutti sullo stesso piano: squadre sorteggiate per garantire l'equilibrio, rigori calciati dai meno bravi e premi speciali per chi fa segnare i compagni.

TAG **corviale 2020** (http://www.repubblica.it/argomenti/corviale_2020),
degrado (<http://www.repubblica.it/argomenti/degrado>), **cultura** (<http://www.repubblica.it/argomenti/cultura>),
forum (<http://www.repubblica.it/argomenti/forum>), **tommaso crocoli** (/tommaso_crocoli)

(20 novembre 2013)

© RIPRODUZIONE RISERVATA

ANNUNCI PREMIUM PUBLISHER NETWORK



Prova SKYACTIV TECHNOLOGY
negli showroom Mazda.
[Scopri di più](#)



Risparmia fino a 300€
Fai un Preventivo! Con Direct Line il Risparmio è Assicurato
www.DirectLine.it/Auto



UBS Wealth Management
Un nuovo tipo di gestione del patrimonio.
www.ubs.com

RISTORA

(HTTP://R

Roma

Tipici
(<http://roi-tipici-a-r>

Pizzerie
(<http://roi-a-roma.h>

Specialit

(<http://roi-specialiti-roma.htn>

Specialit
(<http://roi-specialiti-roma.htn>

Migliori r
(<http://roi-ristorant>

Migliori k
(<http://roi-locali-ror>

Visi
(<http://c>

roma&u

Cerca un r

Solo la

Trovaci su



la Republ



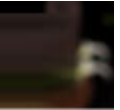
Plug-in

NEGOZI (H

IN RICOF

(HTTP://

REF=BX



IN

INIZIATIV

ENRICO F

(HTTP://T

ENRICOR

in

ine

(http://temi

enricorava

DIALOGO

TRA CRE

CREDENT

(HTTP://T

DIALOGO

NECROLO

D'orta Ma

De Chiric

Dovesi All

Maccagn

Pompili F

RICERI

(HTTP://N

NOME=&L

Fai di Repubblica Roma la tua homepage (<http://roma.repubblica.it/dettaglio/istruzioni/1286669>) | Redazione (<http://roma.repubblica.it/dettaglio/>)
(<http://roma.repubblica.it/dettaglio/scriveteci/1286846>) | Rss/xml (<http://roma.repubblica.it/dettaglio/feedRSS/1280307>) | Mappa del sito (<http://roma.repubblica.it/dettaglio/mappa-sito/1286845>) | Servizio Clienti (<http://www.servizioclienti.repubblica.it/>) | Pubblicità (<http://www.manzoniadvertising.it>)

I diritti delle immagini e dei testi sono riservati. È espressamente vietata la loro riproduzione con qualsiasi mezzo e l'adattamento totale o parziale.

Divisione La Repubblica

Gruppo Editoriale L'Espresso Spa (<http://www.gruppoespresso.it>) - P.Iva 00906801006